



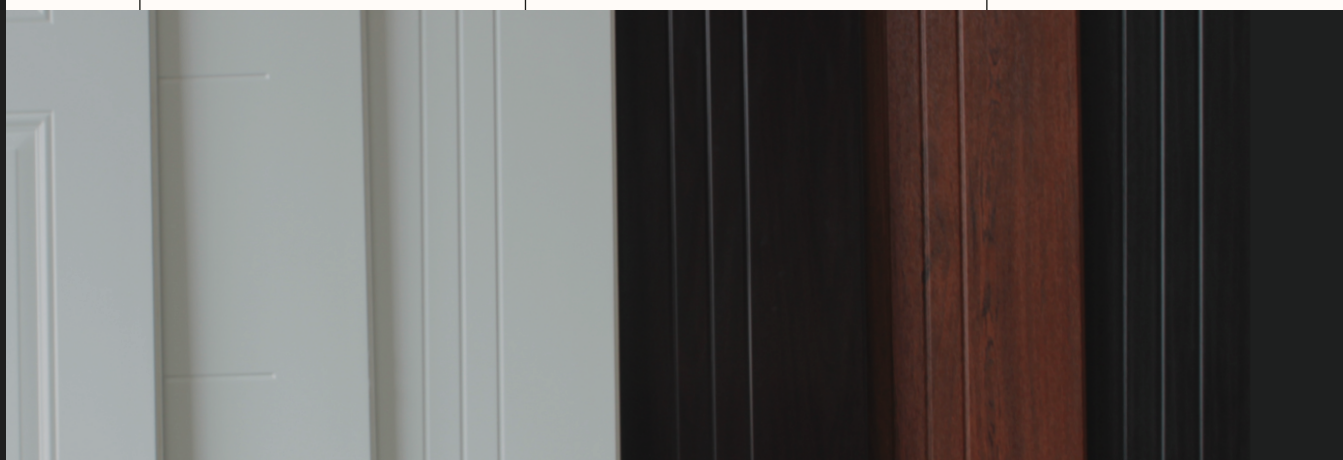
# FICHA TÉCNICA

**PUERTAS METÁLICAS  
DE EXTERIOR**

---

Distribuido por FERRECAR

---



# FICHA TÉCNICA

Puertas metálicas de exterior

## MATERIAL

Se utilizan placas de acero estampado galvanizado de calibre 24 - 26 (0.45 mm).

## MEDIDAS

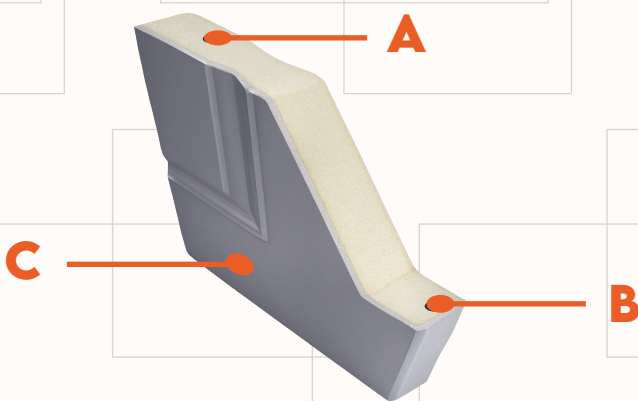
Espesor	Medidas
4.5 cm	200 x 70 cm
4.5 cm	200 x 75 cm
4.5 cm	200 x 80 cm
4.5 cm	200 x 85 cm
4.5 cm	200 x 90 cm

## TERMINACIÓN

Superficie suave lisa. Panel estampado de alta definición.

Puerta pre pintada de alta Calidad.

## EXTRUCTURA



**A** Aislamiento de Poliuretano, que mejora la aislación.

**B** Montaje de bisagra de madera articulada y montaje de bloqueo.

**C** Revestimiento de acero galvanizado por inmersión en caliente.

Refuerzo cerradura adosado al batiente vertical de la puerta debidamente marcado.

# CARACTERÍSTICAS

## LÍNEAS

## EXPLICACIÓN



### WHITE

Puertas metálicas blancas con diseño de ranura vertical, ranura horizontal, diseño de paneles embutidos y blanca de superficie limpia que aportan un diseño equilibrado y moderno.



### RUSTIK

Puertas metálicas rustik con diseño de ranura vertical, con textura que simula un tono intermedio entre madera de distintos tonos y metal. que aportan un diseño elegante, moderno y versátil.



### CELOSÍA

Solución que asegura ventilación continua y segura y, en su versión translúcida tiene opción de entrada de luz natural para espacios que requieren mayor confort ambiental.

## RELLENO

Relleno de poliestireno, que mejora la aislación y durabilidad.

## ADHESIVO

El adhesivo utilizado es Poliestireno Expandido

## CALIDAD

Todas las puertas son fabricadas bajo estrictos controles internos de calidad.

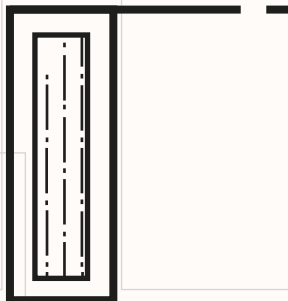
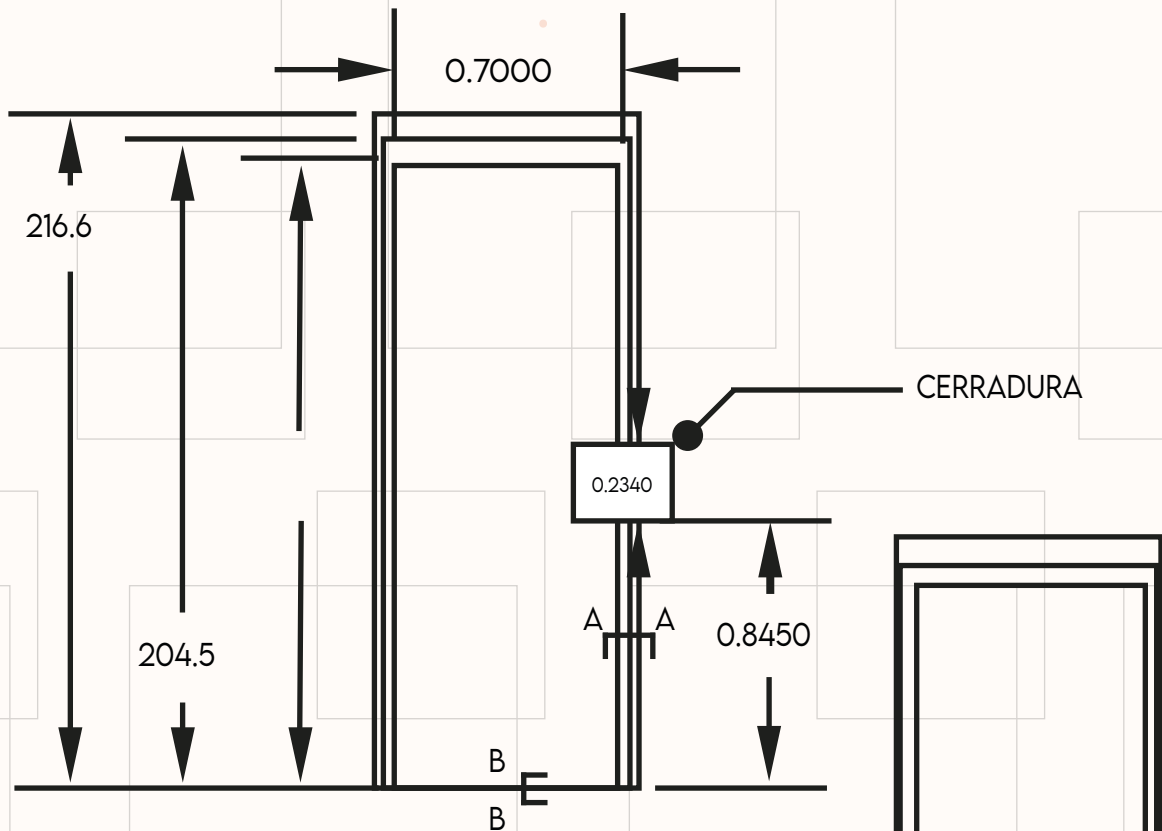
## CERTIFICACIONES

ENVEJECIMIENTO ACELERADO  
TRANSMISIÓN TÉRMICA  
PERMEABILIDAD AL AIRE

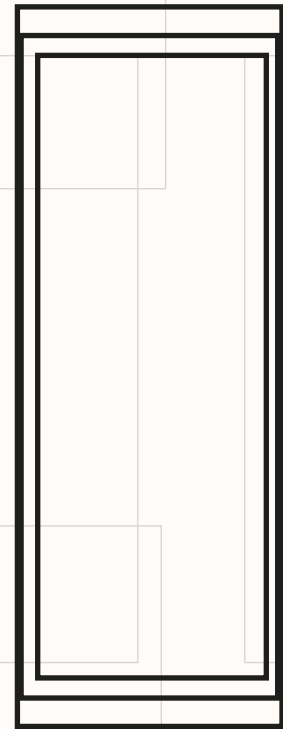
NUESTRAS PUERTAS TIENE GARANTÍA DE 1 AÑO CONTRA DEFECTOS DE FABRICACIÓN.

PUERTA EXTERIOR 70 CM DE ANCHO

**UNIDAD: (MM)**



**B - B**



**SECCIÓN X**

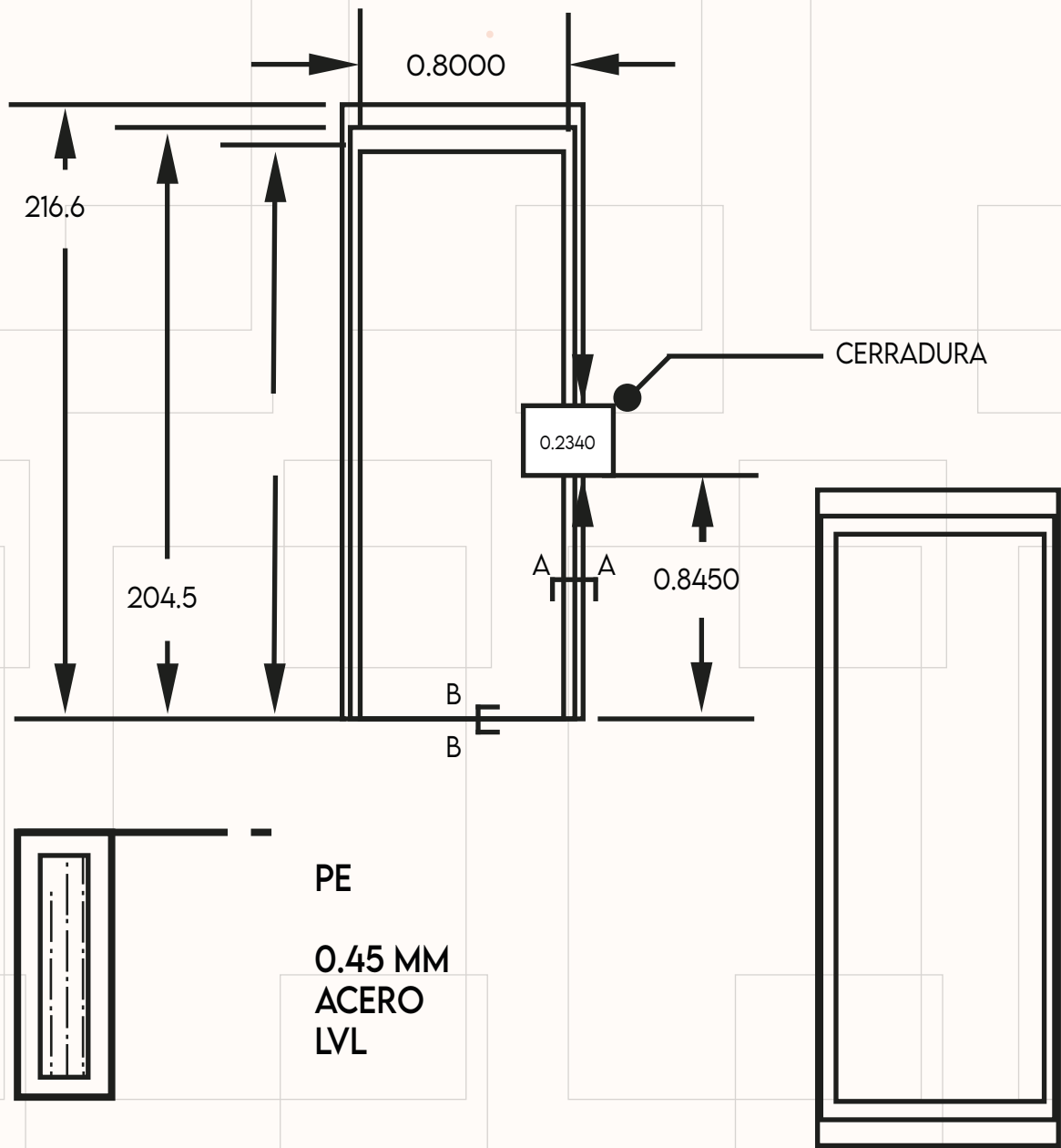


**A - A**



PUERTA EXTERIOR 80 CM DE ANCHO

**UNIDAD: (MM)**

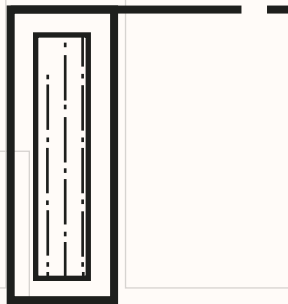
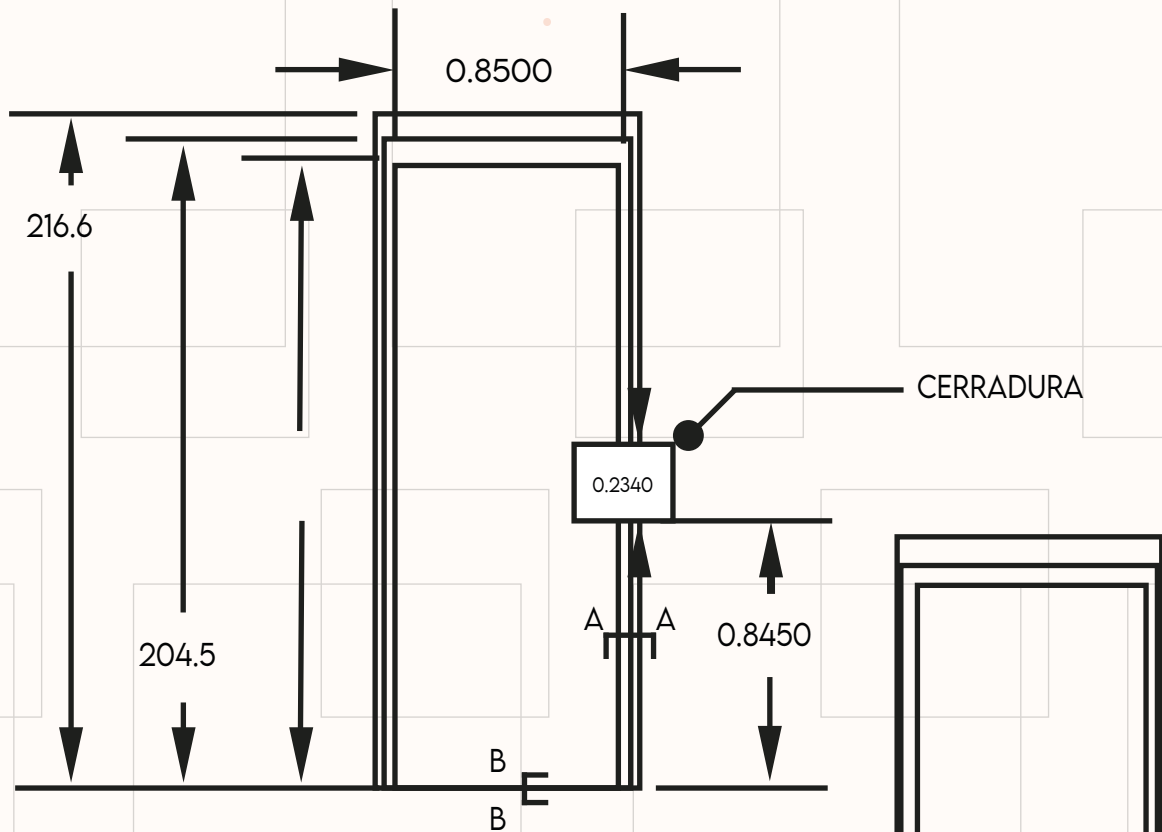


**B - B**

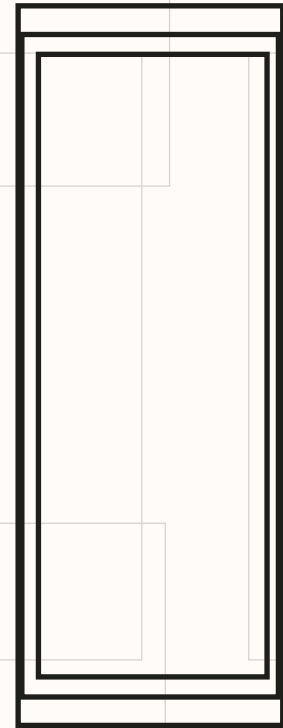
**SECCIÓN X**

PUERTA EXTERIOR 85 CM DE ANCHO

**UNIDAD: (MM)**



**B - B**



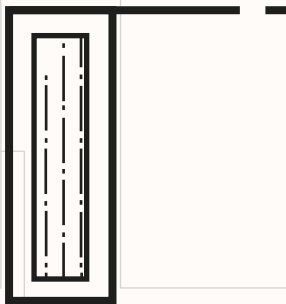
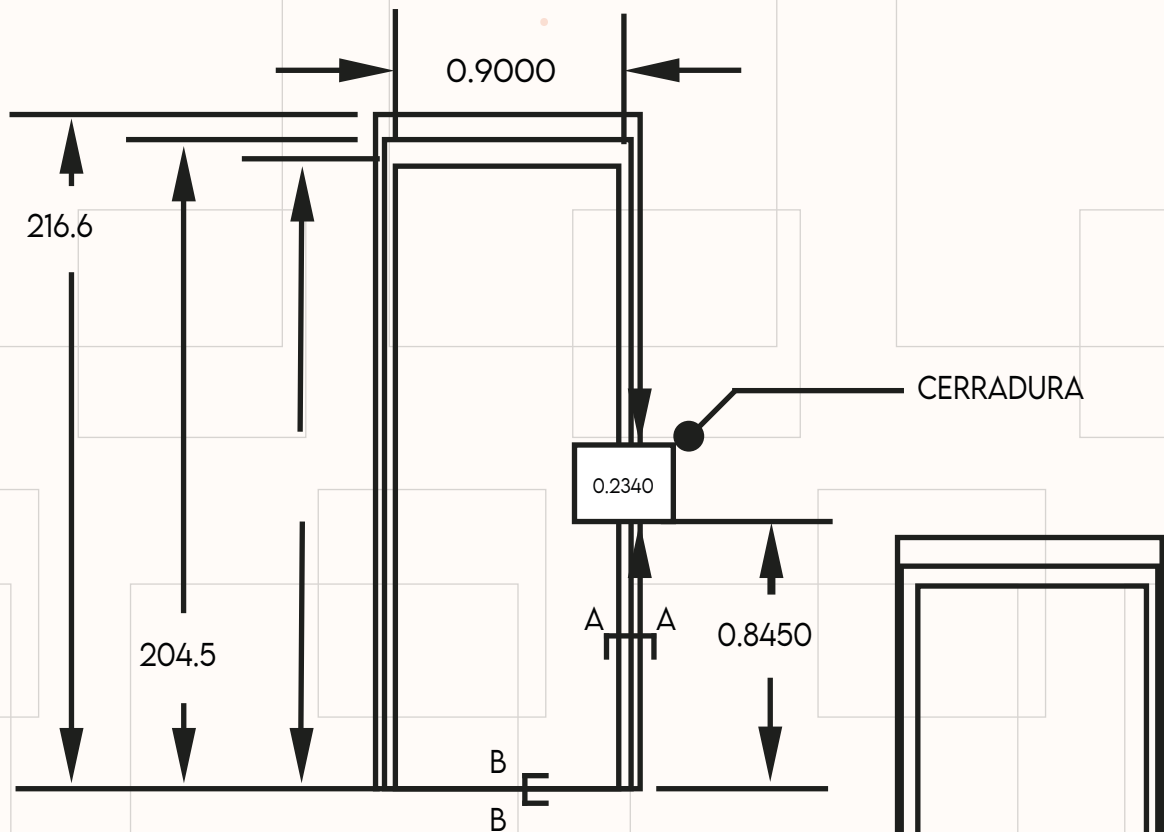
**SECCIÓN X**



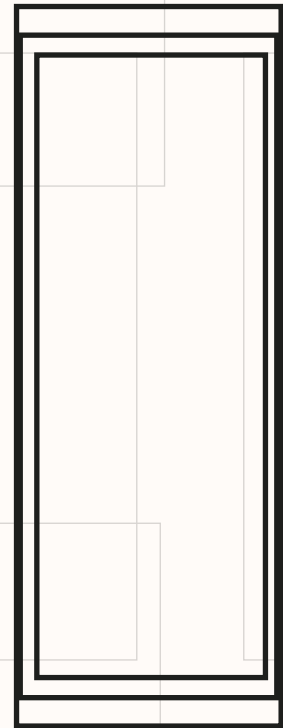
**A - A**

PUERTA EXTERIOR 90 CM DE ANCHO

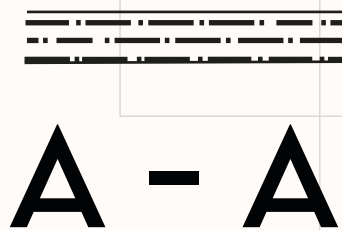
**UNIDAD: (MM)**



**B - B**



**SECCIÓN X**



**A - A**